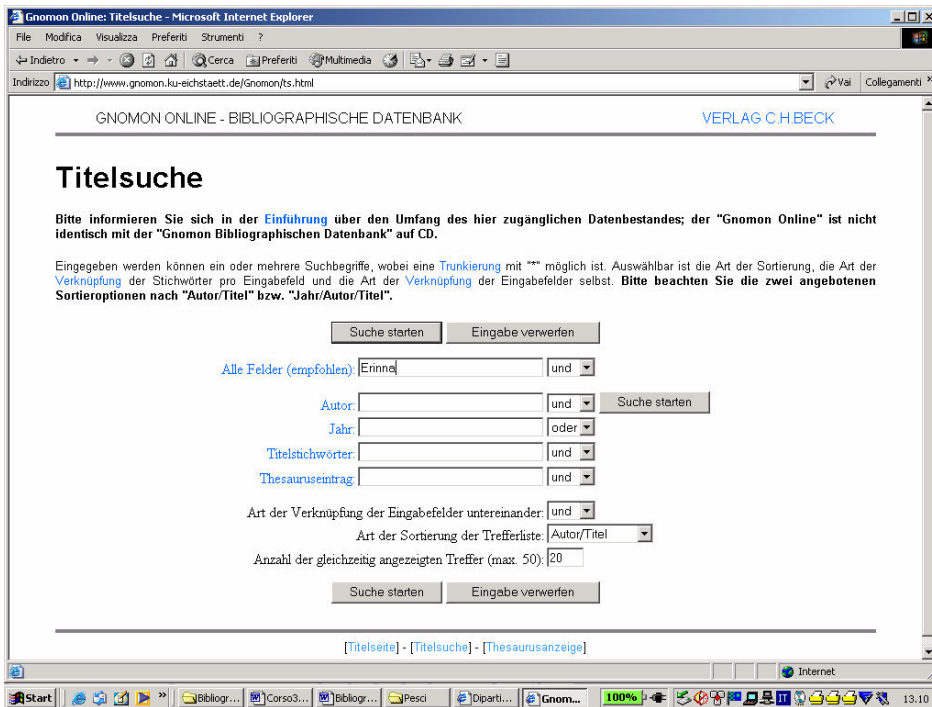


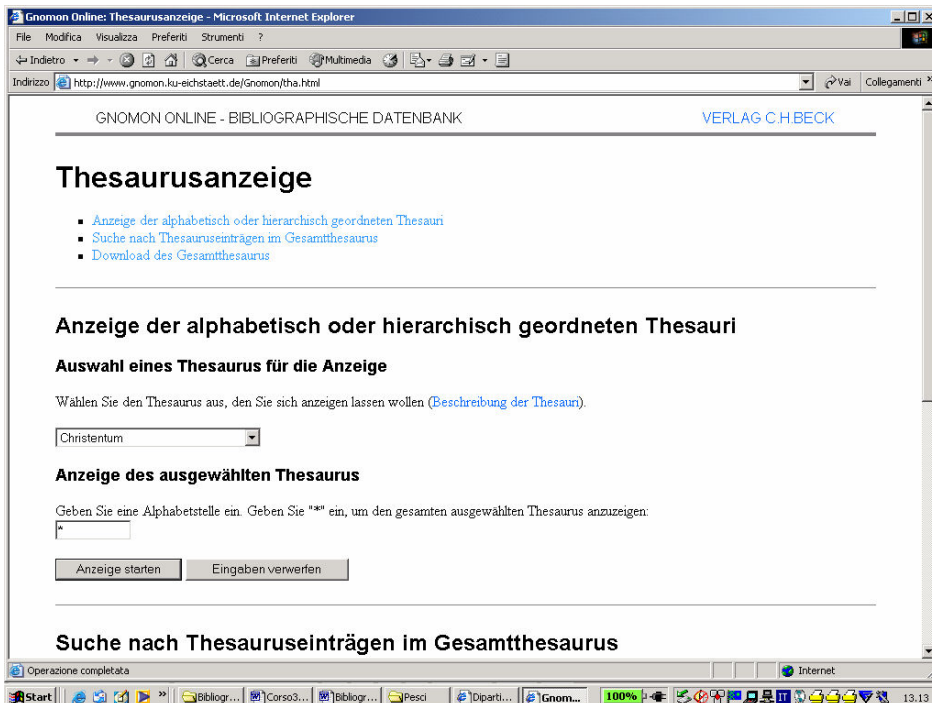
Gnomon Online Bibliographische Datenbank

L'accesso avviene all'indirizzo <http://www.gnomon.ku-eichstaett.de/Gnomon/Gnomon.html>.

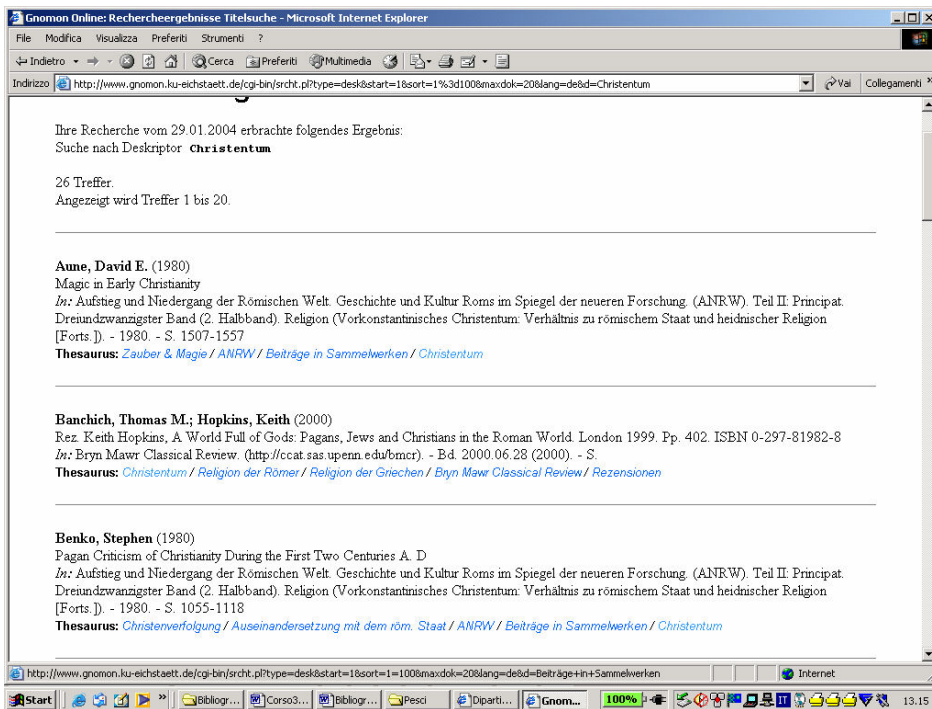
La banca dati contiene una selezione dell'omonima banca-dati su Cd, con particolare cura per i contributi successivi al 1999. È dunque consigliabile per ricerche su bibliografia recentissima. È possibile eseguire ricerche per titolo, autore, etc. ("Titelsuche"):



Ovvero per parola-chiave ("Thesaurusanzeigen"):

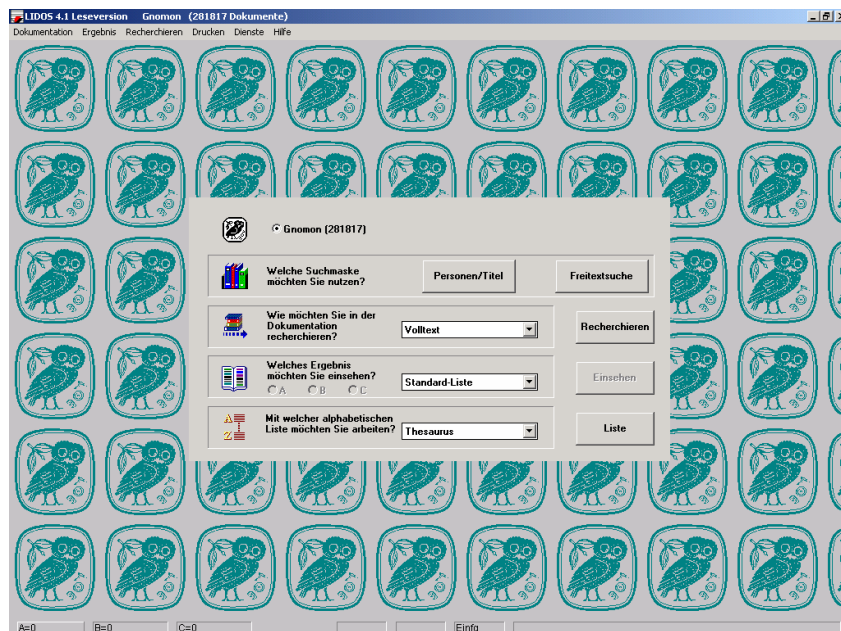


La finestra dei risultati presenta le schede complete, con le parole-chiave ancora sensibili e cliccabili per ulteriori ricerche per "Thesaurusanzeige":

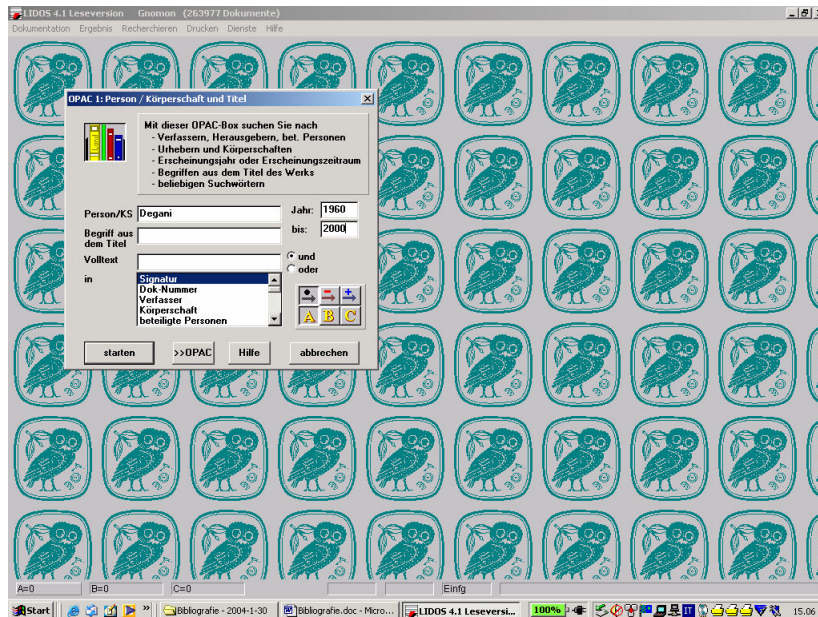


Gnomon Bibliographische Datenbank su Cd-Rom

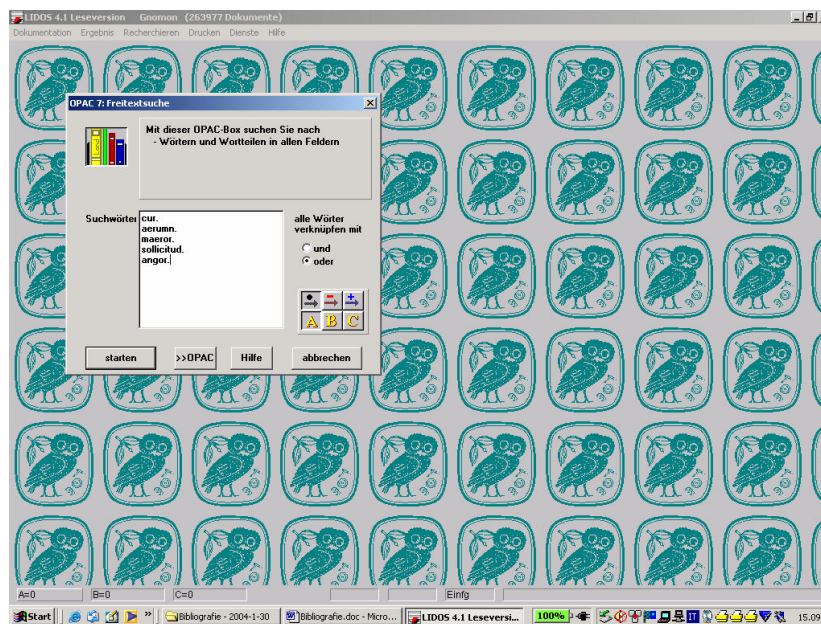
Si tratta della versione completa della banca-dati precedente. L'accesso avviene tramite Intranet da tutti i computer del Dipartimento. Dalla finestra iniziale, si può scegliere tra **a) ricerca semplice** – prima fila di bottoni – per persona, titolo, anno (Personen/Titel) o per testo libero (Freitextsuche), dove si può creare una vera lista di parole da cercare ad es. *cura* e sinonimi (*aerumna, sollicitudo, aegrimonia, tristitia, maeror*); ovvero **b) ricerca complessa** – seconda fila di bottoni, scegliendo tra Volltext (testo completo) e Thesaurus (ogni scheda è indicizzata secondo una gerarchia, a seconda che riguardi autori, e le loro singole opere, Archeologia, con tutte le sue componenti, etc.)



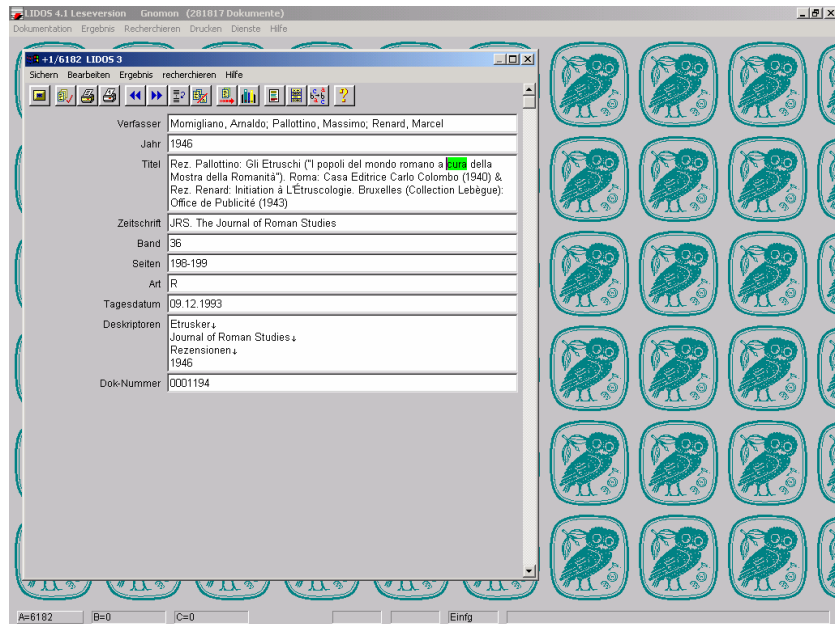
Ecco un esempio di ricerca rapida (per titolo, autore, anno, etc.):



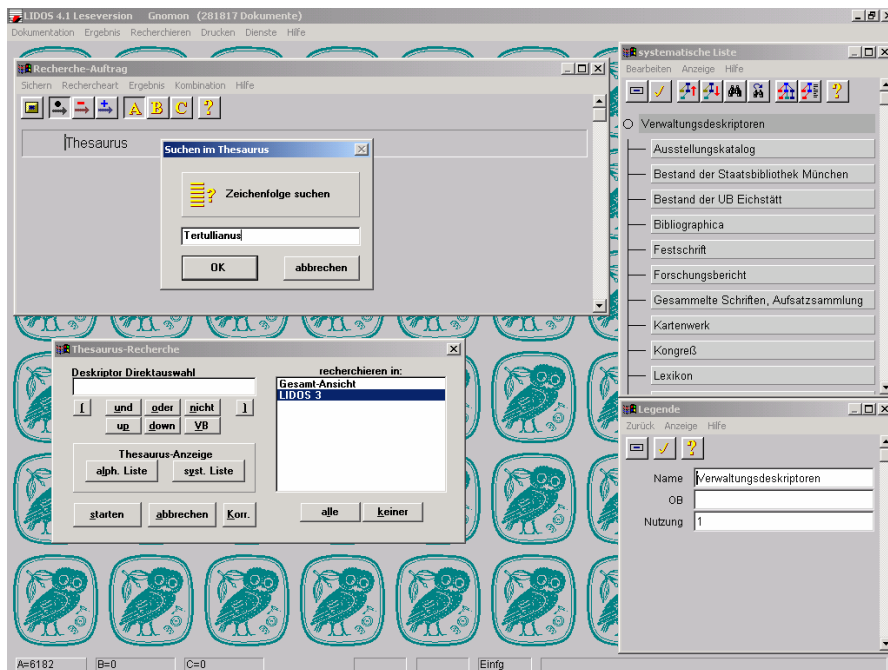
Ed ecco la ricerca per testo libero. Le parole si troncano non con il carattere jolly *, ma con il punto, per es. "aerumn.":



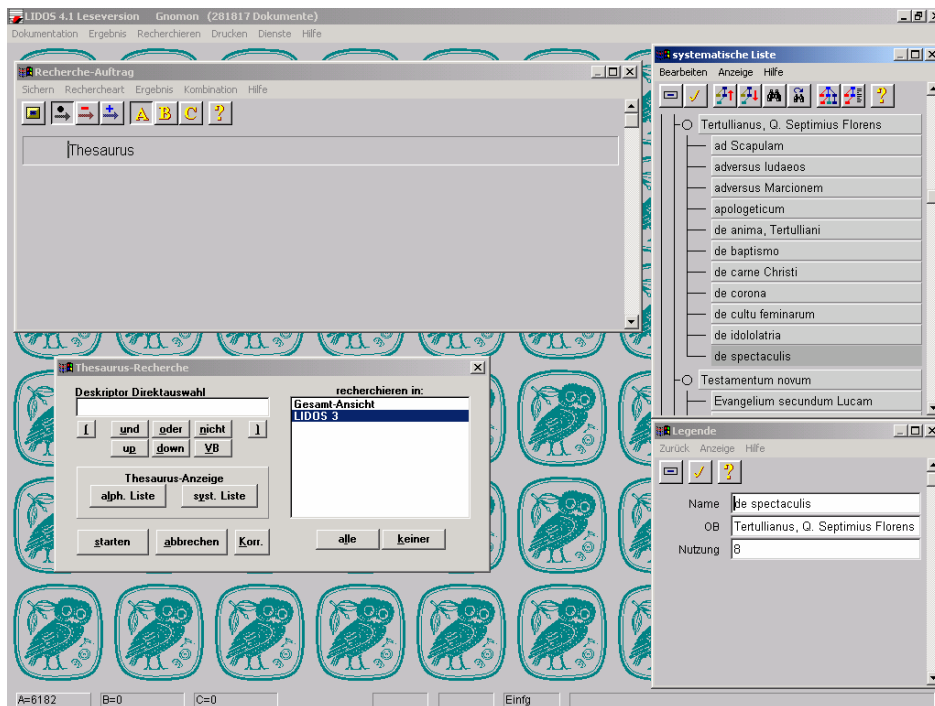
Una volta lanciata la ricerca, si apre la finestra dei risultati, che si scorrono attraverso le frecce in alto. Come si vede immediatamente una ricerca di questo genere ha il difetto di includere tutti gli "a cura di":



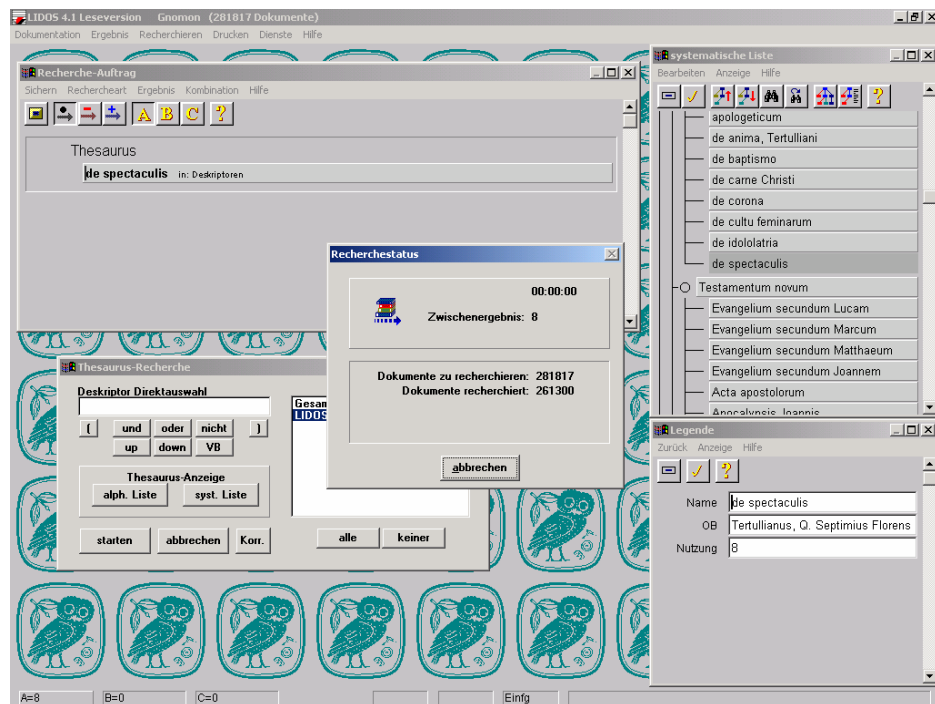
Nel caso si vogliono fare ricerche su un autore o su un concetto (il cui nome ha differenti forme nelle diverse lingue) conviene eseguire una ricerca sul "Thesaurus", che è il repertorio gerarchico delle parole-chiave normalizzate presenti nella banca-dati. Poniamo di voler fare una ricerca su Tertulliano, *De spectaculis*. Dalla pagina iniziale selezionare il secondo gruppo di bottoni - "Thesaurus" e "Recherchieren". Si apre una finestra di dialogo: con il binocolo (oppure cominciando a digitare il nome latino dell'autore nella finestra "Deskriptor") cercare "Tertullianus":



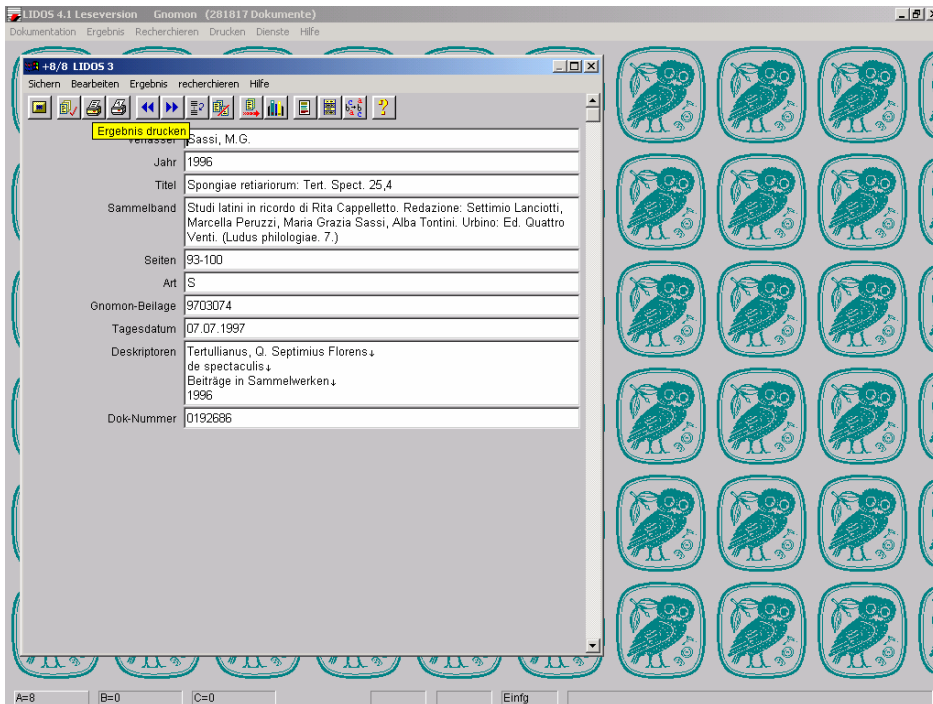
È possibile selezionare anche l'opera e quindi ricercare le schede sul *De spectaculis*:



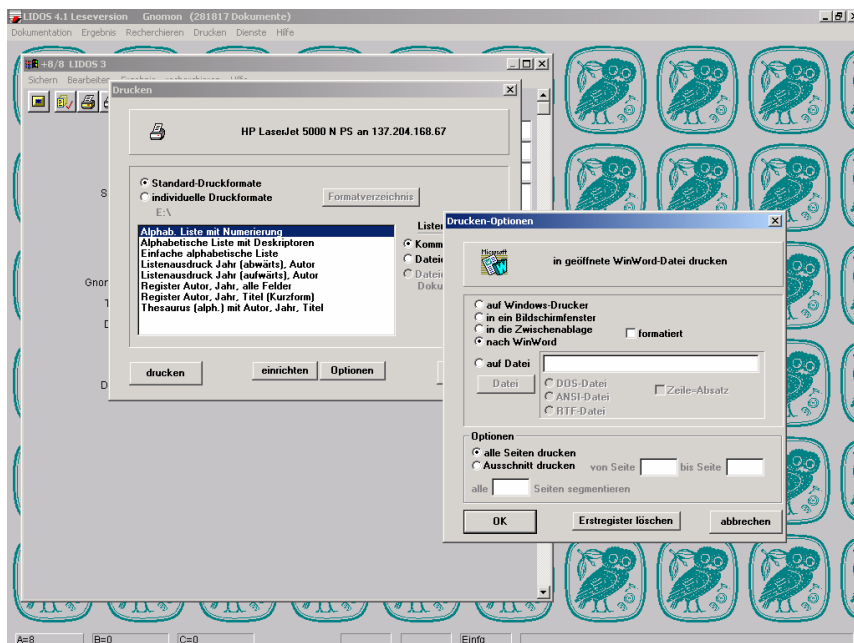
Cliccando 2 volte su "de spectaculis" si avvia la ricerca. Si otterranno 8 risultati:



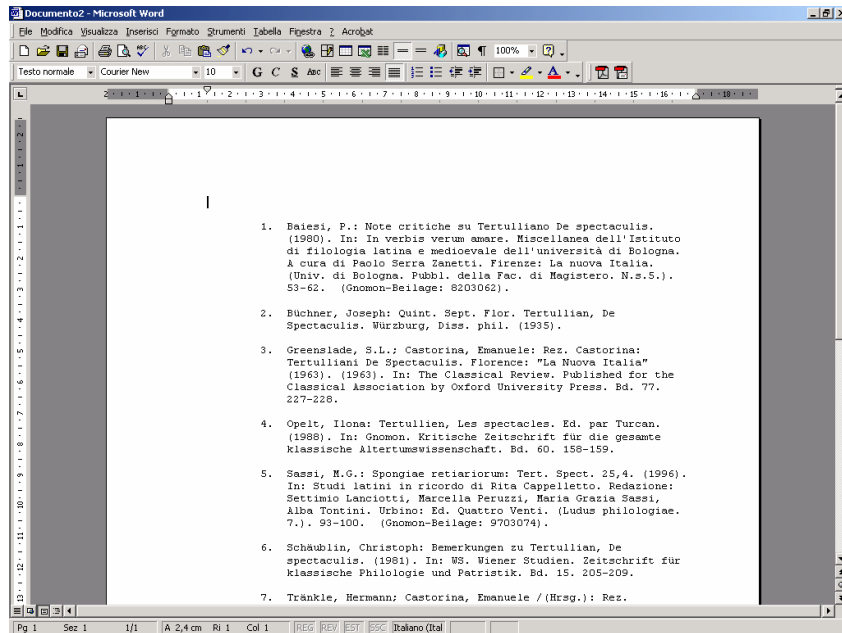
Per esportare i risultati cliccare su "Ergebnis Drucken" (cioè "stampare" su stampante o su file):



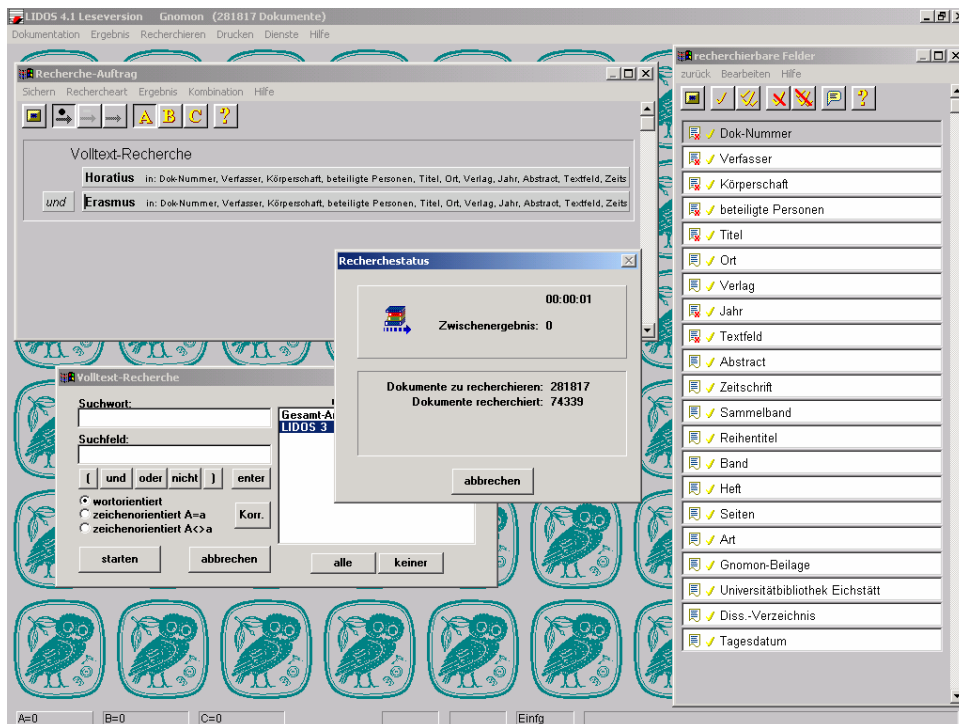
Quindi, **poiché è in questo caso vietato salvare su disco** nei laboratori del Dipartimento, si consiglia di aprire Word (da Start), per salvare in Word i dati. Quindi dopo aver cliccato su "Ergebnis Drucken", su "Optionen", ed infine su "Nach Winword":



Se la finestra di Winword era già aperta, allora – dopo aver selezionato lista alfabetica lista per anno, etc., si avranno i dati esportati in un file di Word, che si può salvare su un dischetto



È poi possibile fare ricerche combinate (ad es. su Orazio e Erasmo): avviare ricerca complessa sul "Thesaurus", quindi tramite la finestra di imputazione "Deskriptor Direktauswahl" prima *Horatius*, poi UND ed infine *Erasmus*.



La banca-dati rileva una sola scheda (come si vede in basso a sinistra dal numero: "Auswahl" = 1). Si tratta dell'articolo di Schäfer, uscito su A&A 16, 1970, 54-67:

LIDOS 4.1 Leseversion Gnomon (281817 Dokumente)

Dokumentation Ergebnis Recherchieren Drucken Dienste Hilfe

+1/1 LIDOS 3

Sichern Bearbeiten Ergebnis recherchieren Hilfe

Verfasser Schäfer, Eckart

Jahr 1970

Titel Erasmus und Horaz

Zeitschrift Antike und Abendland. Beiträge zum Verständnis der Griechen und Römer und ihres Nachlebens. (Berlin)

Band 16

Seiten 54-67

Art Z

Deskriptoren Erasmus ↓
Horatius ↓
Antike und Abendland ↓
1970

Dok-Nummer 0060570

A=1 B=0 C=0 Einfg

