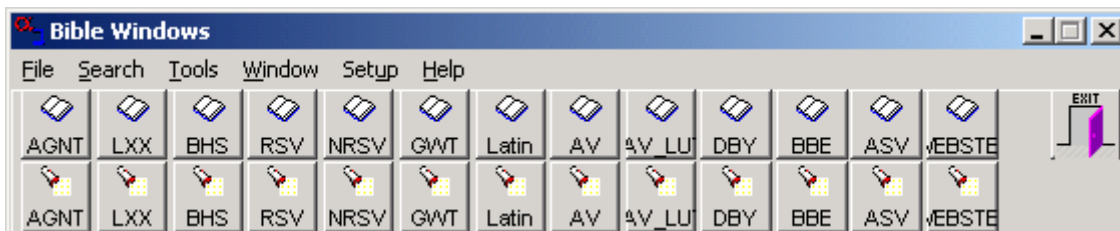
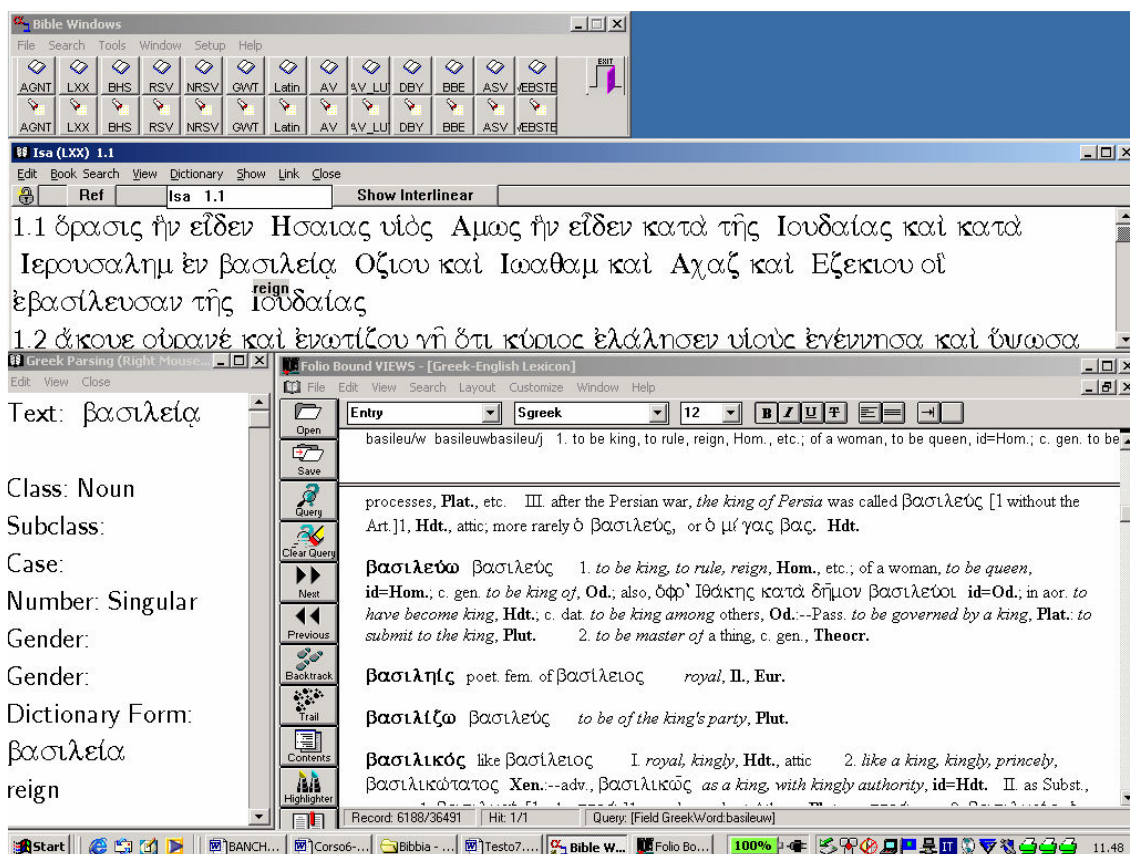


## Funzioni elementari di BibleWindows 5.0

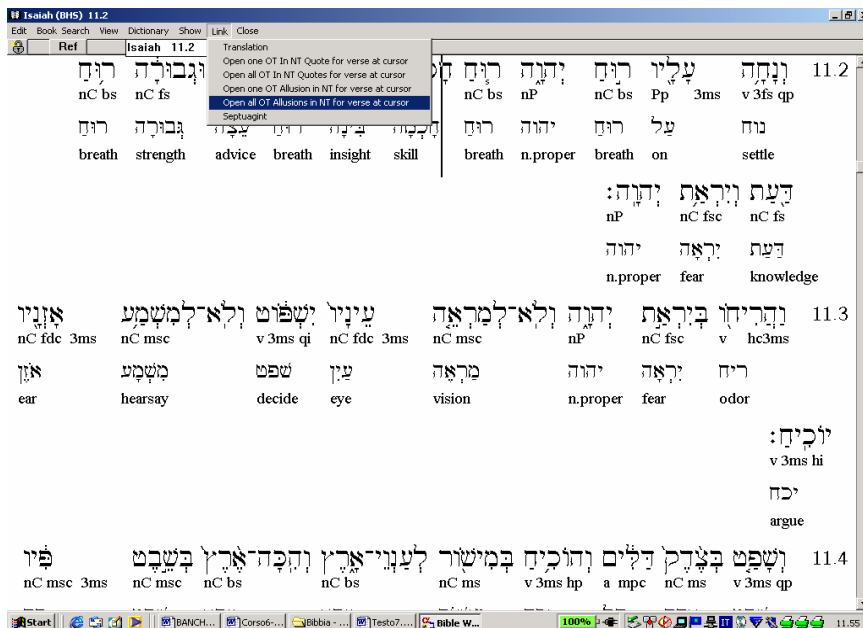
1. L'aspetto di BibleWindows 5.0 è del tutto simile a quello degli altri programmi di ricerca della Silver Mountain Software, quali i già visti TLGWorkplace, PHI5Workplace e PHI7Workplace: le varie versioni bibliche sono qui altrettanti pulsanti, ripetuti su due righe, la prima delle quali dedicata alla lettura a schermo dei vari testi nella versione prescelta, la seconda alle ricerche lessicali sulla versione prescelta:



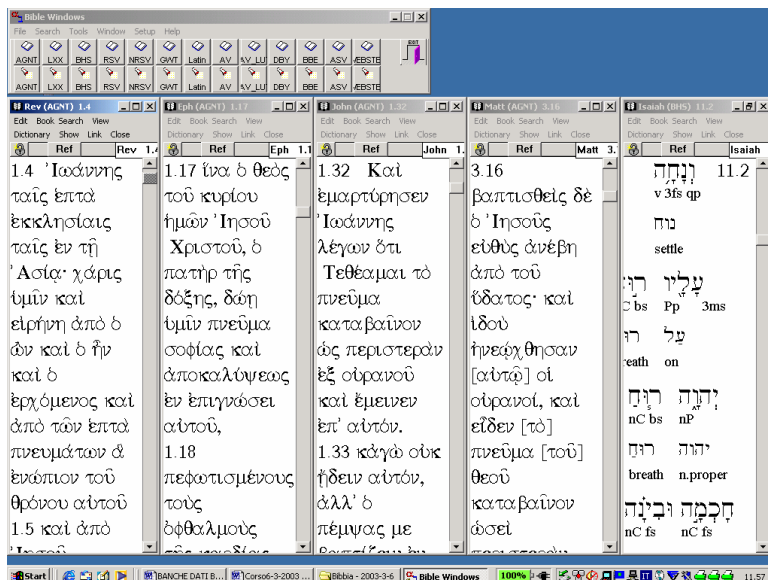
2. La finestra di lettura offre numerosi 'comforts', quali una traduzione in sovrapposizione delle parole su cui passa il cursore, collegamenti a dizionari quali l'*Abridged Liddell-Scott Greek-English Lexicon*, e ad analizzatori morfologici interni:



Dalla versione ebraica, è possibile richiamare (dal menu **Link**) – oltre a un'analisi morfologica interlineare parola per parola, attivabile anche per il greco – citazioni, allusioni, paralleli neotestamentari per il versetto su cui si è posizionati (per es. Is 11,2):



Il risultato appare su colonne affiancate:



3. La maschera di ricerca mostra tutte le possibilità di indagine su versioni lemmatizzate, dove ogni forma è stata preliminarmente riportata alle sue coordinate grammaticali. Per esempio, è possibile ritrovare tutte le volte che, nell'AT, πίστις ed ἐλπὶς compaiono insieme, nello stesso caso, genere e numero, a una distanza di non più di 4 parole l'una dall'altra:

**AGNT Gram Search**

Phrase: πίστις ἐλπίς ~ ~ ~ ~ ~

Tags: (Any) (Any) (Any) (Any) (Any) (Any) (Any) (Any) (Any)  
faith hope ~ ~ ~ ~ ~

**Word** πίστις

1st Word: [1st Word]

Class: Any  Agree

Conj: Any

Adj Type: Any

Adj Subtype: Any

Particle: Any

Punct: Any

Tense: Any  Agree

Voice: Any  Agree

Mood: Any  Agree

Person: Any  Agree

Number: Any  Agree

Gender: Any  Agree

Case: Any  Agree

Connection to next word: Logical AND

Interval between words: Max 4 inter. words

Position of first word in verse: Anywhere in verse

Buttons: Okay, Cancel, Help, Load, Save, Clear

Questo il risultato, che potrà essere salvato, copiato e incollato in un *file* di Word, secondo la tipologia consueta di Workplace:

The screenshot shows a Bible software interface with the following content:

**Bible Windows**

1Cor 13:13 νυνὶ δὲ μένει πίστις, ἐλπίς, ἀγάπη, τὰ τρία ταῦτα· μείζων δὲ τούτων ἡ ἀγάπη.

1Peter 1:21 τοὺς δι' αὐτοῦ πιστοῦς|εἰς θεὸν τὸν ἐγείραντα αὐτὸν ἐκ νεκρῶν καὶ δόξαν αὐτῷ δόντα, ὥστε τὴν πίστιν ὑμῶν καὶ ἐλπίδα εἶναι εἰς θεόν.

2 matches

**1Peter (AGNT) 1:21**

1:21 τοὺς δι' αὐτοῦ πιστοῦς εἰς θεὸν τὸν ἐγείραντα αὐτὸν ἐκ νεκρῶν καὶ δόξαν αὐτῷ δόντα, ὥστε τὴν πίστιν ὑμῶν καὶ ἐλπίδα εἶναι εἰς θεόν.

1:22 Ταῖς ψυχὰς ὑμῶν ἠγρυπνεῖτε ἐν τῇ ὑπακοῇ τῆς ἀληθείας εἰς φιλαδελφίαν ἀνυπόκριτον, ἐκ [καθαρᾶς] καρδίας ἀλλήλους ἀγαπήσατε ἐκτενωῶς

1:23 ἀνοργευσθημένοι οὐκ ἐκ σποράς φθαρτῆς ἀλλὰ ἀφθάρτου διὰ λόγου ζῶντος θεοῦ καὶ μένοντος.

1:24 διότι πᾶσα σὰρξ ὡς χόρτος καὶ πᾶσα δόξα αὐτῆς ὡς ἄνθος χόρτου ἐξηράνθη ἢ χόρτος καὶ τὸ ἄνθος ἐξέπεσεν·

1:25 τὸ δὲ ῥῆμα κυρίου μένει εἰς τὸν αἰῶνα· τοῦτο δὲ ἐστὶν τὸ ῥῆμα τὸ εὐαγγελισθὲν εἰς ὑμᾶς.