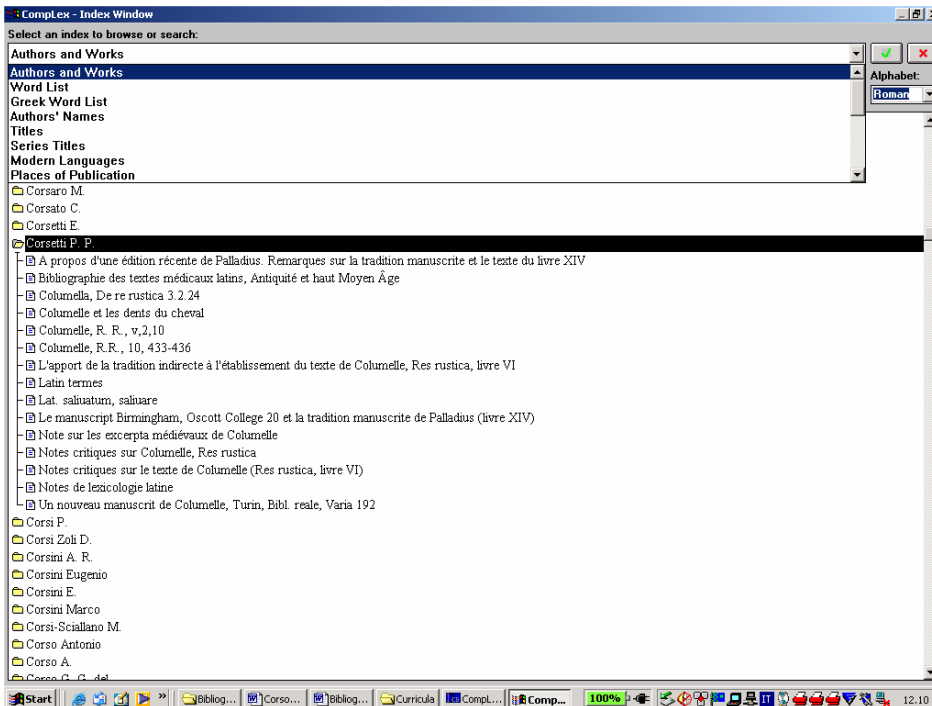
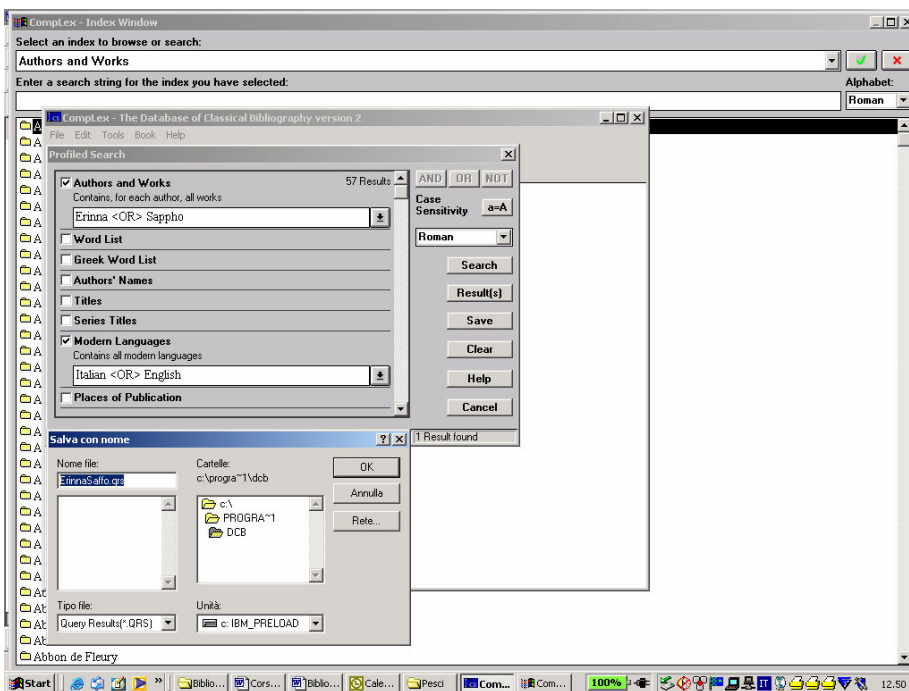


## DCB

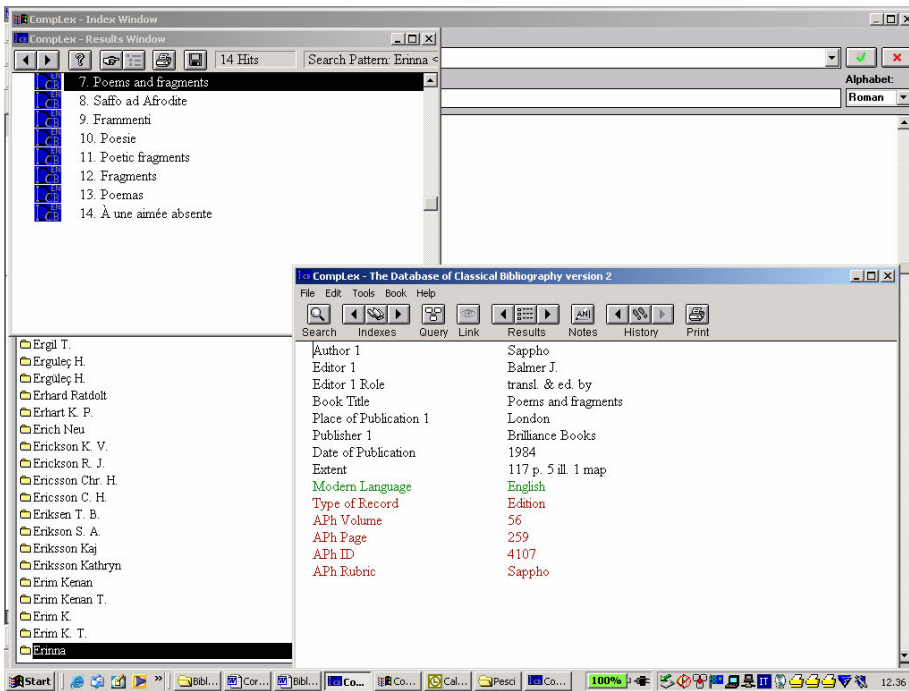
L'accesso avviene tramite Intranet da tutti i computer del Dipartimento. La videata iniziale presenta varie liste consultabili:



Oppure è possibile lanciare una ricerca più complessa, servendosi di filtri e di operatori logici, e salvarne i criteri per replicarla in futuro:



I risultati, visualizzati come elenco, possono essere aperti singolarmente, scorsi, salvati (in un file .RTF) ovvero stampati, in forma estesa:



Ma soprattutto, *DCB* consente di fare ricerche più complesse di quelle di *AnPhil*, di salvarne i criteri, di combinarle tra loro. Sono le cosiddette "Queries" combinate:

